

Studiedag bevolkingsparticipatie; over de Nederlandse politie

Peter van Os
Programmamanager
gebiedsgebonden politie

« waakzaam en dienstbaar »



GGP; politie als laatste toevlucht

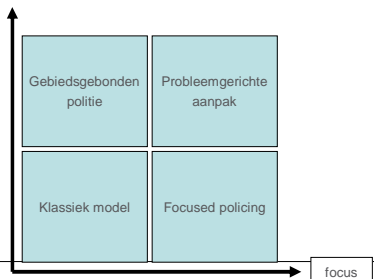
- Fijnmazig/ ingebed in gemeenschap;
- weten wat er speelt
- Probleemgericht
- Strategie volgt probleem
- In samenwerking met partners (professionals en bewoners)
- Vertrouwen en borging

« waakzaam en dienstbaar »



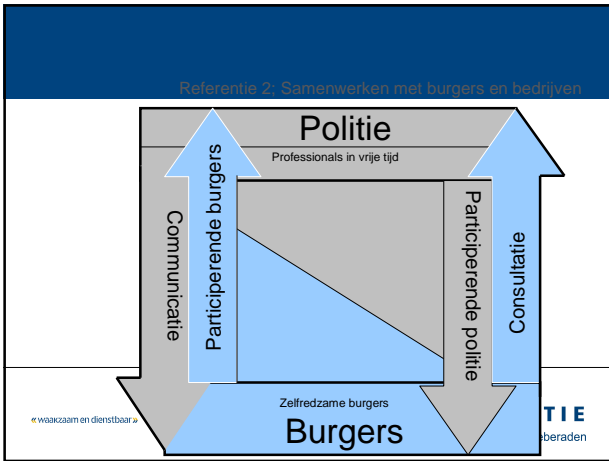
Effectiviteit van politiestrategieën

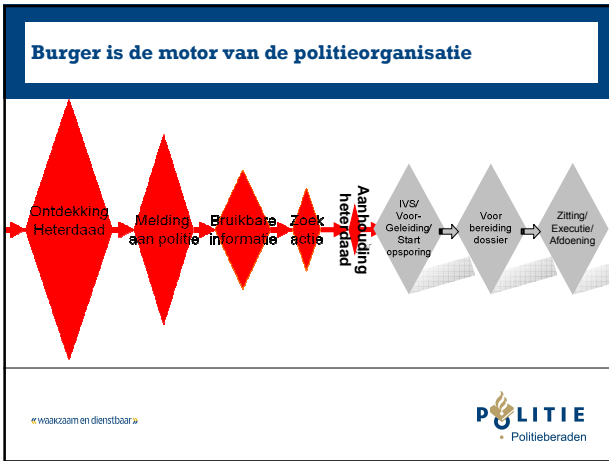
Differentiatie
In de aanpak

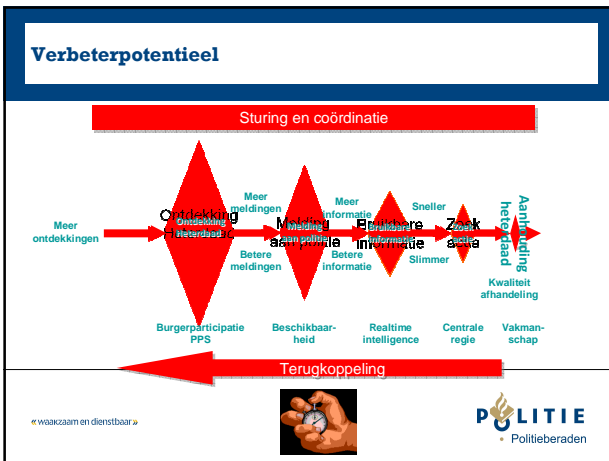


« waakzaam en dienstbaar »









Buurt+signaal
perspectief


« Waakzaam en dienstbaar »


Buurt+signaal (Martin Innes)
 reassurance policing

Gat tussen veiligheidscijfers en veiligheidsgevoel; 'reassurance-gap'

Het veiligheidsgevoel van buurtbewoners wordt in sterke mate beïnvloed door zogenoemde *signal crimes*

Door een combinatie van burgerparticipatie en een gerichte en waarneembare inzet van de politie (signalcontrol) kan effectiever worden bijgedragen aan de leefbaarheid en veiligheid in de wijk en het herstel van het vertrouwen

« Waakzaam en dienstbaar »


Wat moet een aanpak wel in zich hebben?

1. **Bewoners betrekken** in vaststellen en selecteren van wanorde problemen, die het verdienen om opgelost te worden
2. Ontwikkelen van **partnerships** met bewoners en andere instanties met de (politieke) wil om problemen structureel op te lossen
3. **Consequent aanpakken en oplossen** van die problemen, die het sterkst bijdragen aan het onveiligheidsgevoel.

Enkele andere voorbeelden in Nederland

Buurtvaderprojecten
 Burger panels in Deventer
 Matrixbenadering Noord Holland Noord
 'De buurt stuurt', Rotterdam
 Veilige buurtenaanpak 'Maastricht' <http://www.veiligebuurten.nl/>

Grootste belemmeringen liggen intern

van < naar

Traditioneel denken		systemedenken
Van boven naar beneden	perspectief	Van buiten naar binnen
Functionele specificatie	Ontwerp van het werk	Vraag, waarde, doorstroom
Gescheiden van werk	besluitvorming	Geïntegreerd in het werk
Budgetten, activiteiten, standaarden	indicatoren	Gerelateerd aan output
extrinsiek	motivatie	intrinsiek
Budgetten en mensen	management	In het systeem ingrijpen
Contractueel	Houding naar burger	Waar gaat het burger om?
Contractueel	Houding naar partner	samenwerken

veranderstrategie

Krchtig basisidee geeft grove kaders
 Altijd ontwikkelbenadering
 Medewerkers bewust maken door ze te betrekken bij analyse en verbetering
 Altijd werken van klein naar groot > individu – team – district – etc.
 Vorm van actieonderzoek als onderdeel van implementatiestrategie
